

Une séquence didactique sur le récit poétique
Première secondaire

COMME UN OURAGAN

Les tableaux d'ancrage

Nom : _____

Comment analyser un poème?

La poésie est un genre littéraire qui emploie le langage pour évoquer des images, des sons, des rythmes et susciter des émotions.

LE VERS

Une ligne du poème débutant par une majuscule et nommée en fonction du nombre de syllabe qu'elle contient

LA STROPHE

Un paragraphe nommé en fonction du nombre de vers qu'il contient

LA RIME

Répétition d'un même son à la fin de 2 vers

PLATES

Les rimes se suivent directement (AABB)

J'arrête de crever **A**
Pour la journée **A**
La beauté, je l'empaille **B**
Le temps de calfeutrer les failles **B**

Tire le coyote

CROISÉES

Différentes rimes s'alternent (ABAB)

On lance tout dans les airs **A**
On enterre des vœux **B**
Entre la tête et la terre **A**
Ne se jouent que des jeux **B**

Les Soeurs Boulay

EMBRASSÉES

Une rime encadre une autre rime (ABBA)

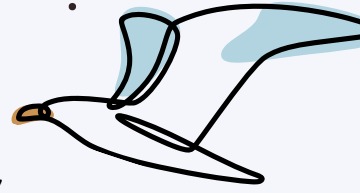
Mon pays ce n'est pas un pays, c'est l'avers **A**
D'un pays qui n'était ni un pays ni patrie **B**
Ma chanson, ce n'est pas ma chanson, c'est ma vie **B**
C'est pour toi que je veux posséder mes hivers **A**

Gilles Vigneault

LES FIGURES DE STYLE

Procédés d'écriture qui permettent d'exprimer une réalité de façon imagée.
Comparaison, métaphore, personnification, énumération, répétition, etc.

Comment analyser un poème?



L'ALBATROS

titre du poème

quatrains



4

Souvent, pour s'amuser, les hommes d'équipage - A
Prennent des albatros, vastes oiseaux des mers, - B
Qui suivent, indolents compagnons de voyage, - A
Le navire glissant sur les gouffres amers. - B

4

À peine les ont-ils déposés sur les planches, - A
Que ces rois de l'azur, maladroits et honteux, - B
Lassent piteusement leurs grandes ailes blanches - A
Comme des avirons trainer à côté d'eux. - B

figures de style



4

Ce voyageur ailé, comme il est gauche et veule! - A
Lui, naguère si beau, qu'il est comique et laid! - B
L'un agace son bec avec un brûle-gueule, - A
L'autre mime, en boitant, l'infirme qui volait! - B

4

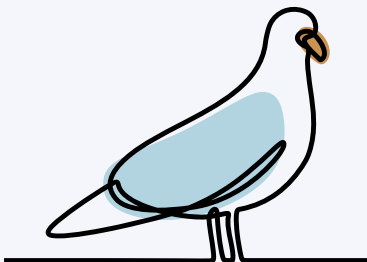
Le Poète est semblable au prince des nuées - A
Qui hante la tempête et se rit de l'Archer; - B
Exilé sur le sol au milieu des huées, - A
Ses ailes de géant l'empêchent de marcher. - B



rimes plates



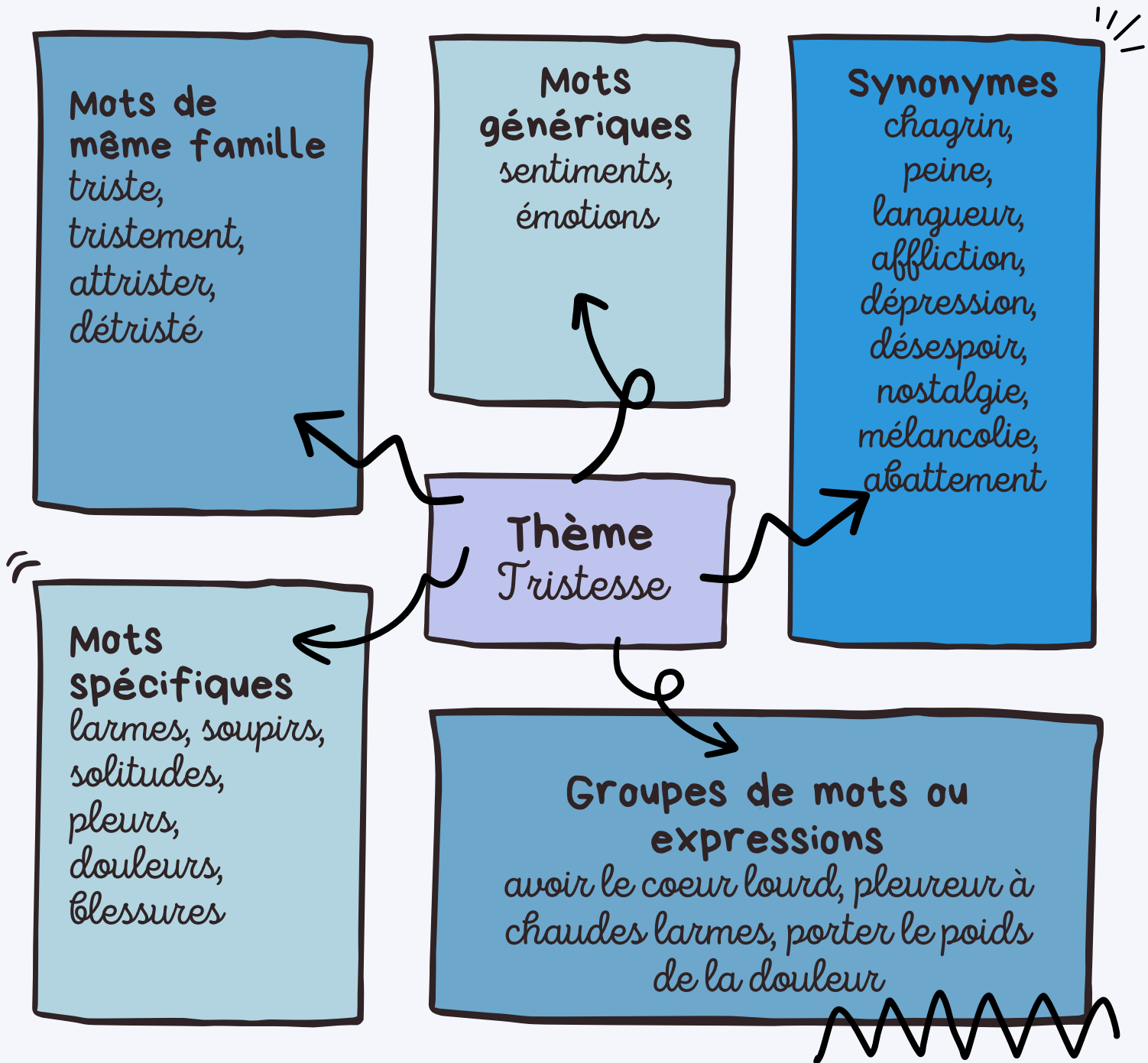
4 strophes



Émile Nelligan

Comment construire un champ lexical?

Le champ lexical correspond à l'ensemble des mots et des expressions qui se rapportent à un même thème (sujet ou idée).



Comment différencier le sens propre du sens figuré ?

LE SENS PROPRE

Renvoie au sens courant d'un mot, à sa signification concrète. C'est un langage neutre.

Le tigre dévore sa proie.

Les étoiles brillent.

LE SENS FIGURÉ

Renvoie à un sens imagé. Il est souvent utilisé en poésie. C'est un langage coloré qui donne un effet de style.

Naomi dévore son roman.

Mathias brille à ce concours.

Des verbes ou des noms

*Je me creuse le
cerveau.*

J'ai un gros pépin.

Expression figée

*Donner sa langue
au chat.*

*Pleuvoir à boire
debout.*

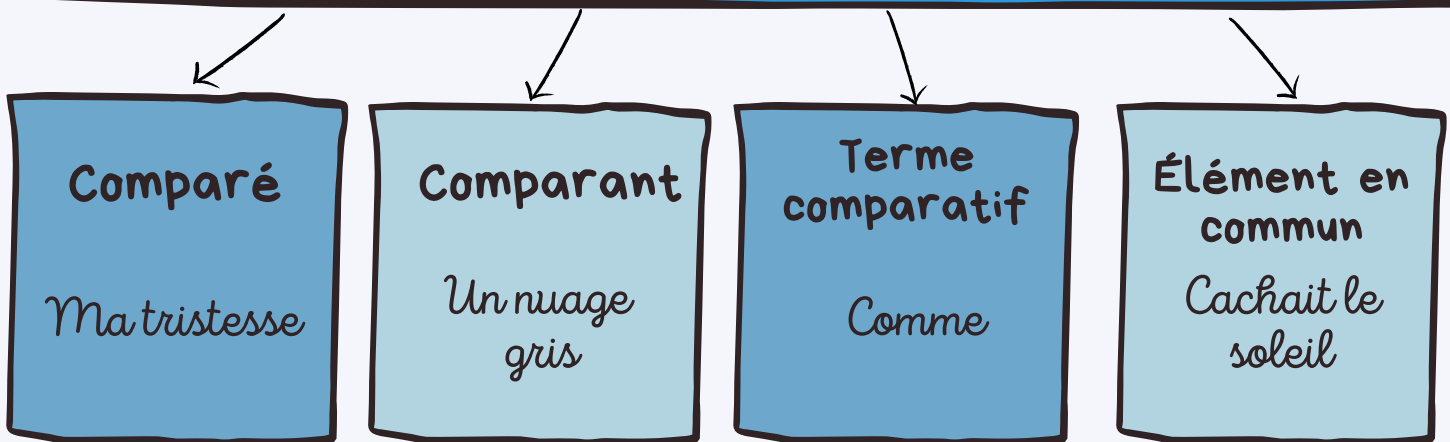
Proverbe

*Qui sème le vent
récolte la
tempête.*

Comment écrire une comparaison ?

La comparaison est une figure de style qui vise à rapprocher 2 éléments à l'aide d'un terme comparatif.

ELLE SE CONSTRUIT À L'AIDE D'UN



Ma tristesse, comme un nuage gris, cachait le soleil.

LES TERMES COMPARATIFS

comme, pareil à, semblable à, tel, tel que, de même que, avoir l'air de, faire l'effet de, ressembler à, autant... que, aussi... que, plus... que, moins... que...

Comment écrire une métaphore et une personnification ?

La métaphore

Comme la comparaison, il s'agit d'une figure de style qui vise à rapprocher 2 éléments, toutefois SANS terme comparatif.

ELLE SE CONSTRUIT À L'AIDE D'UN

Comparé

Ma tristesse

Comparant

Un nuage gris

Élément en
commun

Cacher le soleil

Ma tristesse est un nuage gris cachant le soleil.

La personnification

Il s'agit d'une figure de style qui consiste à attribuer des caractéristiques humaines (sentiments, gestes, pensées, paroles) à une réalité non humaine comme un objet, une plante ou un animal.

La lune veillait silencieusement sur le village endormi.
Le soleil caressait la peau des baigneur.

Comment utiliser les procédés graphiques?

Les procédés graphiques sont nombreux. Ils permettent de jouer avec le visuel du texte dans le but de l'enrichir, de l'appuyer ou encore de l'imager.

JOUER AVEC LA TAILLE
DES MOTS OU DES
LETTRES

*Petit ou grand, majuscule ou
minuscule, etc.*

Mon père r **O**nflait loin de
la maison.

JOUER AVEC LE
POSITIONNEMENT DES
MOTS SUR LA PAGE

*Créer des formes, espacer
les lettres, etc.*

À l'époque
Nos sourires avaient le pouvoir

de réanimer les morts.

CHANGER LES
POLICES D'ÉCRITURE

Son coeur
scintillait
comme si c'était Noël.

JOUER AVEC L'OPACITÉ
OU L'ÉPAISSEUR DES
MOTS ET DES LETTRES

Lui le **gagnant**.
Moi, le **perdant**.

Comment construire une phrase négative ?

LA PHRASE NÉGATIVE SERT À NIER, À REFUSER OU À INTERDIRE QUELQUE CHOSE.

3 transformations possibles

Ajoute deux adverbes de négation qui encadrent le verbe.

ne... pas ; ne... jamais ; ne... plus

J'aime écrire.
Je **n'aime pas** écrire.

Ils ont voulu poursuivre.
Ils **n'ont plus** voulu poursuivre.

Fais cela.
Ne fais jamais cela.

ou

Remplace le déterminant par un déterminant de négation et ajoute NE ou N' devant le verbe.

aucun, nul, pas un, etc.

Une personne sensée souhaiterait participer.
Aucune personne sensée **ne** souhaiterait participer.

Des élèves iront en voyage humanitaire.
Pas un élève **n'ira** en voyage humanitaire.

ou

Remplace le GN par un pronom de négation et ajoute NE ou N' devant le verbe.

rien, personne, aucun, etc.

Tout se passe comme prévu.
Rien ne se passe comme prévu.

Elle veut un chocolat.
Personne ne veut de chocolat.

C'est avec plaisir que nous vous partageons ce document qui permet de travailler le roman *Comme un ouragan* de Jonathan Bécotte ainsi que les notions de **première secondaire** relatives au roman psychologique et au texte poétique.

Bécotte, J. (2020). *Comme un ouragan*. Héritage Jeunesse : Unik.

Projet dirigé par Florent Biao, chercheur, UQAC

Auteurs :

Élodie Cardinal, assistante de recherche au Département des sciences de l'éducation et étudiante à la maîtrise en éducation, UQAC

Dominique Brassard, enseignante de français en deuxième secondaire, CSS De La Jonquière

Sophie Saint-Gelais, enseignante de première secondaire, CSS De La Jonquière

Jeanne Bouchard, conseillère pédagogique, CSS De La Jonquière

Cynthia Tremblay, enseignante de première secondaire, CSS De La Jonquière

Conception graphique et mise en page : Elodie Cardinal

Avec la révision de :

Mario Bouchard, enseignant de première secondaire, CSS De La Jonquière

Nathalie Girard, enseignante de première secondaire, CSS De La Jonquière

VERSION FINALE — AOUT 2025

Nous remercions le Fonds de recherche du Québec — Société et culture pour son aide financière.

Tous droits de traduction, de reproduction et d'adaptation réservés.